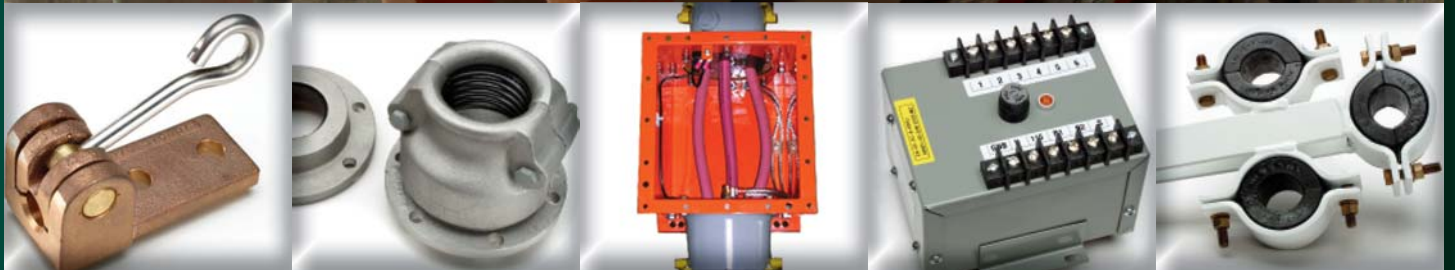




PATTON & COOKE CO.

Catálogo de accesorios para cables



www.pattonandcooke.com



NUESTROS COMIENZOS

Patton & Cooke fue fundada en el año 1961 en Vancouver BC Canadá por un ingeniero eléctrico y un diseñador eléctrico con una experiencia combinada de más de 40 años, diseñando y fabricando productos para las compañías eléctricas. El foco de Patton & Cooke ha sido el mismo a través de los años - desarrollar y fabricar equipamiento eléctrico para alto voltaje de la más alta calidad y a un precio competitivo.

NUESTRA PLANTA

Patton & Cooke tiene una moderna planta de 30,000 ft², en Surrey, un suburbio de rápido crecimiento en Vancouver, BC. Nuestra ubicación es ideal - estamos situados en el corazón de la entrada al Pacífico de Canadá y a solo unos minutos de la frontera con Estados Unidos.

Nuestra planta cuenta con software de apoyo para los diseños (CAD/Solidworks), laboratorio de pruebas, planta de fabricación y armado. El aseguramiento de la calidad en todos nuestros procesos, permiten a nuestros productos, cumplir con las normas más exigentes aplicadas en la industria.

NUESTRO SOPORTE

El equipo de técnicos de terreno de Patton & Cooke, está trabajando continuamente con los clientes para co-desarrollar soluciones a la medida y mejorar nuestros productos. Esto ha tenido como resultado una gran cantidad de innovaciones y mejoras en nuestros productos.

Además ayudamos al cliente, con la instalación, operación y mantenimiento de nuestros productos, entregando un valioso entrenamiento en terreno. El soporte es una parte importante de la reputación que Patton & Cooke ha ganado a nivel mundial, por la confiabilidad sus productos, respaldado por un servicio en terreno hábil y responsable.

NUESTRO COMPROMISO

Patton & Cooke diseña y fabrica equipos eléctricos de media tensión con el compromiso de entregar productos de calidad a precios competitivos

Nuestro éxito lo medimos por:

- Fabricar y entregar productos que cumplirán y excederán los niveles de calidad esperados por nuestros clientes.
- Trabajar de manera cercana con nuestros clientes para desarrollar productos nuevos e innovadores en media tensión, que estén dirigidos a cubrir las necesidades de las industrias a las cuales apoyamos.
- Buscar y promover alianzas estratégicas en la industria, para asegurar la disponibilidad de los productos Patton & Cooke globalmente, manteniendo el más alto nivel de servicio al cliente.
- Continuar utilizando como regla la entrega oportuna de equipamiento eléctrico de media tensión.

Como en Patton & Cooke vemos el futuro, prevemos muchos nuevos y diferentes productos, cada uno diseñado y fabricado de acuerdo con los requerimientos exactos de cada cliente, y todos ellos compartiendo el principio Patton & Cooke: Escuchar al cliente y entregarle productos de calidad dirigidos a sus necesidades específicas.

Además, si usted tiene un desafío, un obstáculo o algún problema para realizar una conexión eléctrica, permítanos poner nuestro conocimiento a trabajar para usted.



HERRAMIENTA PARA MENEJO DE CABLES (J-HOOK)

Presentamos la nueva herramienta para manejo de cables de Patton & Cooke. El gancho tiene aplicación de pintura electrostática, con extensión de fibra de vidrio con protección de impactos en PVC, totalmente cubierta con una chaqueta termo contraíble de color amarillo. Esta herramienta es un atractivo refuerzo para cualquier arsenal de manipulación de cables. El recubrimiento de polyester altamente elástico asegura una larga duración en los extremos ambientes de mina. Otros beneficios del diseño son: alta firmeza, muy liviana, buena aislación eléctrica con un apropiado cuidado y mantenimiento.

Características:

- Cubierta termo contraíble en la extensión.
- Núcleo sólido de fibra de vidrio
- Largo standard de 28 pulgadas.
- Largos a pedido según requerimiento.
- Ganchos de acero con pintura electrostática.
- Disponible con manilla estándar o ergonómica (doble)
- Prueba tipo a 75kV por pie.
- Use solo en cables y/o uniones des-energizadas, con los respectivos EPP.

** Consulte a las autoridades eléctricas y/o de seguridad locales para guías en manipulación de cables.*



KIT DE HERRAMIENTAS

Patton & Cooke ofrece un completo set de herramientas para la instalación de los diferentes modelos de enchufes que fabricamos.

El kit incluye todas las herramientas normales requeridas, como también las herramientas especiales para la instalación de los contactos para cada enchufe. Las herramientas incluidas en cada kit son de muy alta calidad e incluyen un envoltorio de alta durabilidad para mantenerlas ordenadas y en buenas condiciones.

Adicionalmente las herramientas pueden ser compradas por separado.

Es muy importante utilizar las herramientas adecuadas, para asegurar la máxima vida útil y rendimiento de su enchufe.



FRENO PARA CUERDAS SINTÉTICAS (ROPE BRAKE)

Una manera segura e innovadora para sostener sus cables, es el sistema más rápido y seguro que cualquier otro en el mercado

Características:

- Exclusivo auto freno, entrega la máxima seguridad al personal.
- Diseño robusto que cumple con los más estrictos requerimientos.
- Libre de mantención.
- Diseñado para cuerda sintética de ½" hasta 1" de diámetro.
- Ha sido probado en todo el mundo y en los ambientes mineros más adversos.
- Los pivotes en 180° entregan una acción dirigida cuando están sosteniendo la cuerda.
- Peso: 16kg (35lbs).



BANANO PARA CABLES (CABLE BUN)

Liviano, fácil de manejar, altamente visible, los "Cable Bun" son la alternativa preferida para la instalación de cables en suspensión.

Características:

- El radio de curvatura controlado evita el daño o quiebre del cable.
- Superficie anti deslizante en el interior.
- La eslinga especialmente diseñada asegura la posición del cable siempre en su lugar.
- Fabricado con Poliuretano de alta resistencia, impermeable, diseñado para cumplir con las condiciones ambientales más duras.

CAM CLAMPS

Nuestros terminales de conexión de aleación de bronce fundido "Cam Clamp" son ideales para aplicaciones en cajas de conexión alto voltaje. El sistema Cam Clamp incluye el Cam bushing que es soldado al cable conductor de poder y el Cam Clamp que es empernado en la una barra o paleta de terminales. El Cam Bushing es insertado en el Camp Clamp siendo fijado. Los Cam Clamps de Patton & Cooke son universalmente compatibles con productos de otros fabricantes.

Características:

- Se puede opera en caliente.
- Ojo de leva de acero inoxidable
- Aleación de bronce fundido que asegura la fuerza y compatibilidad eléctrica.

Disponibles con 2 perforaciones como estándar para paleta de terminales Nema o con perforaciones de acuerdo a especificación de cliente.

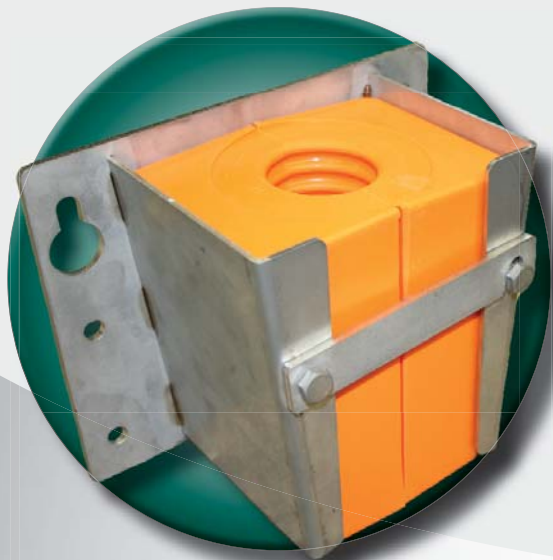


DISPOSITIVO DE ENTRADA DE CABLES Y ALIVIO DE TENSION (SPLIT STRAIN RELIEF ENTRANCE FITTING)

El "Split strain relief" es ideal para aplicación en instalaciones donde los enchufes para cables no están siendo utilizados, pero, donde los cables deben ser instalados y removidos frecuentemente.

El diseño del "Split strain relief" permite ser instalado o removido, sin necesidad de remover las terminaciones de los cables. Los cables pueden ser instalados o removidos rápidamente. El "Strain relief entrance fitting" se instala entregando una fijación segura y adecuada al cable.

No son requeridas herramientas especiales. Están disponibles para cables con diámetros entre 2,76" a 3,50" (70 a 89mm).



V-CLAMP

Usado en ductos de cables u otra aplicación de cables en suspensión verticalmente, el V-Clamp asegura el cable a la pared del ducto. Cuanto más peso tenga el cable mayor será el apriete que se aplicará a la chaqueta del cable.

Características:

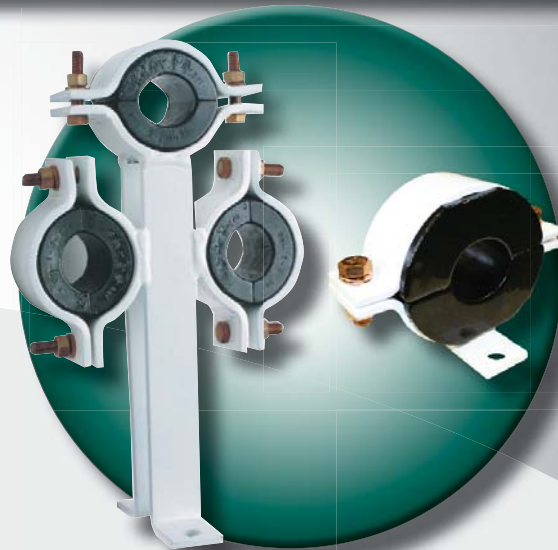
- Las mordazas de Uretano, no dañan la chaqueta ni el aislante del cable.
- Los bloques de Uretano tienen aditivo de retardo a la llama.
- Fácil instalación.
- Yugo de cierre ayuda en la instalación del cable y mantiene la integridad del conjunto.
- Los bloques de Uretano están disponibles en medidas que se incrementan en ¼" para asegurar el adecuado ajuste del cable.
- Marco de acero inoxidable.
- Disponible en tamaños para acomodar cables con diámetros exteriores desde 2 ¼" hasta 3 ½".
- Pruebas de carga a 800Lbs, pruebas desarrollada usando cable SHD-GC con chaqueta CPE.

SOPORTES PARA CABLES (CABLE RISER BRACKETS)

Los soportes Patton & Cooke soportan Cables aislados, ductos y cañerías para ser instalados en muros, cielos y postes. Los soportes mantienen los cables rígidamente en su lugar.

Disponibles en una variedad de combinaciones y tamaños; soportes de perfil bajo o alto para uno o tres cables.

El propósito de los Cable Riser Bracket es soportar cables, sin embargo están testeados con cargas de 400lbs.



SKID UNIVERSAL

Los Skid para trabajo pesado levantan y protegen cables y acoples del polvo, contaminantes y desgaste excesivo. Los skids ayudan a cumplir con los requerimientos regulatorios de elevación de cables y acoples (CSA-M421).

Características:

- Fabricados con acero tubular para trabajo pesado.
- Galvanizado en caliente tanto por dentro como por fuera para brindar una mejor protección.
- Soldadura para trabajo pesado.
- Alta visibilidad, marcadores reflectantes permiten una fácil ubicación en la oscuridad o condiciones climáticas adversas.

Dimensiones: 50"(Largo) x 29"(Alto) x 47"(ancho).
Peso: 105lbs totalmente ensamblado.

CABLE CROSSOVER

Diseñado para proteger sus cables del paso de vehículos de servicio, prolongando la vida de sus cables Cable. Ideal para uso en posiciones temporales, donde los cables son movidos frecuentemente.

Características:

- Cadena galvanizada de ½" moldeadas a todo el largo de la pieza permite una fácil manipulación.
- Fabricados en goma de poliuretano, de acuerdo a su opción: duro (90 duro) o suaves (73 duro).
- Largo de acuerdo a solicitud del cliente.
- Para uso en cables con diámetros exteriores desde 3,5" hasta 4,5".
- Suministrados con o sin cubierta protectora.
- Color naranja para una mejor visibilidad.



SISTEMA DE MORDAZAS DE TRACCION (STRAIN RELIEF CLAMP SYSTEM)

El sistema de mordazas de tracción está diseñado para prevenir daños en la chaqueta del cable y ayuda a resistir el uso típico en la minería, construcción y empresas eléctricas.

- Elimina esfuerzos en las conexiones de los cables en enchufes, cajas de conexión de palas, perforadoras, LHD's, Jumbos, cajas de unión o soportes de cables.
- Soporta un cable en ductos verticales o postes, para aplicaciones en suspensión.
- Piezas galvanizadas resistentes a la corrosión y piola de arrastre.
- Las mordazas cubren un rango de diámetros de cable desde 0,625" hasta 3,625" (16-92mm). Tamaños más grandes son a pedido.



CABALLETE PORTA CABLE/CABLE BOSS

Los Caballetes Porta Cable y Cable Boss, fueron diseñados para proteger y extender la vida útil de todos los cables eléctricos alrededor de la mina. También pueden ser usados para identificar rápidamente caminos, cierres, etc.

Los caballetes porta cable tienen el beneficio adicional de soportar cajas de unión y acoplamientos de enchufes.

Características del Caballete Porta Cable:

- Color naranja altamente visible.
- Apilable para fácil transporte y almacenaje.
- Reflectores permiten visibilidad en la noche.
- Tomas laterales para un fácil manejo.
- Puede soportar cables, mangueras, cañerías, cajas de unión y uniones de enchufes.
- Dimensiones: Ancho de base 30" (76,2cm).
- Altura 25" (63,5cm).
- Peso: 32lbs (14,5kg).

Características del Cable Boss:

- Luces opcionales de localización de carga solar, entregan visibilidad adicional en la noche.
- Base ancha octagonal ofrece una mayor estabilidad.
- Tomas laterales para un fácil manejo.
- Puede soportar cables de hasta 4,25" de diámetro.
- Liviano y durable.
- Cumple con la norma CSA M421*
- Dimensiones: Ancho base 25" (63,5cm) x Alto 33" (83,8cm).
- Peso: 12,5lbs (5,7kg).

**Los cables deben ser ruteados para evitar daños y se deben mantener visibles, serán montados en elementos marcados en intervalos regulares a lo largo del ruteo del cable. Los acopladores de cables deberán ser ubicados levantados del suelo.*

DISPOSITIVO DE ENTRADA DE CABLES (STRAIN RELIEF ENTRANCE FITTING)

Los dispositivos de entrada de cable combinan un sello para evitar la entrada de agua con una acción de aseguramiento alrededor del cable. Es ideal para la entrada permanente de un cable en un centro de poder, switchgear, switch desconectador o una caja terminaciones estándar en una mina. Los Fittings están disponibles para cables con diámetro exterior desde 0,82" hasta 3,5" (21-89mm).

Nota: Las gomas de alivio y empaquetadura de sello específica para cada cable debe ser ordenada por separado.



KIT DE TERMINACIÓN (TERMINATION KITS)

Patton & Cooke ofrece una completa línea de kit de terminación termo contraíbles para uso en cables de enchufes, como también en aplicaciones de distribución interiores y exteriores.

También están disponibles terminales de cobre y aluminio y empalmes de barras.

Terminaciones en frío también están disponibles bajo pedido.

KIT DE EMPAQUETADURAS DE REPLAZO (GASKET REPLACEMENT KITS)

Mantener el sello contra polvo y agua es esencial para una operación segura y extendiendo el rendimiento de los enchufes. Los kit de empaquetaduras de Patton & Cooke entregan un valor excepcional como repuesto original.

Usando este kit maximizará la vida útil de su enchufe, ayudando a mantener un rendimiento óptimo.



COMPUESTO DE RELLENO (POTTING COMPOUND)

El compuesto de relleno entrega la máxima protección contra los efectos ambientales, para las terminaciones de cable

Recomendado para:

Aplicaciones sobre 8kV, donde los enchufes tienen una larga vida de servicio, o donde los enchufes serán expuestos a cambios extremos de temperatura y humedad.

El compuesto está disponible como opción y puede ser comprado por separado.

INSTALACIÓN DE ENCHUFES

Ofrecemos el servicio de instalación de los enchufes en sus cables, que incluye los kits de terminación apropiados, prueba de High Pot y el compuesto de relleno si es necesario.

La instalación es rápida y profesional, el cable llegará a tiempo a su lugar de trabajo y podrá ser usado inmediatamente.

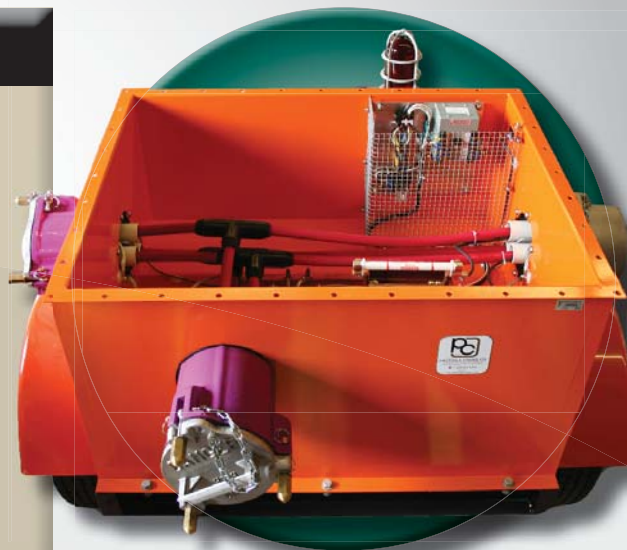


SPLITTER BOXES

Más de 50 años de experiencia en diseño de productos eléctricos aseguran que los gabinetes Patton & Cooke cumplirán con los requerimientos de la aplicación específica mientras nuestras capacidades en el arte de la fabricación brindará el mejor plazo de entrega con una calidad insuperable.

Características:

- Los Splitter boxes aisladores, barras y terminaciones desde fábrica que entrega un conveniente método de interconexión para 3 o más cables.
- Disponible auto-soportado, a muro, con trineo o montado en carro. Disponibles en voltajes desde 600V hasta 25kV con rangos de corriente hasta 500A.
- Podemos diseñar splitter boxes especiales para cumplir requerimientos específicos.



RELE MONITOR DE CIRCUITO DE TIERRA (WIRE MONITORING)

El relé monitor de circuito de tierra Patton & Cooke, es un relé especial para chequear la continuidad del cable de tierra en cables de arrastre. El relé puede detectar una apertura del circuito ya sea en el cable de tierra o en el hilo piloto, también detectará un cortocircuito entre el cable de tierra y el hilo piloto, enviando una señal de apertura al interruptor.

Características:

- Luces de indicación de relé en trip.
- Un relé de salida con contactos 2NO+2NC forma "C".
- Rango 10A, 120V, 50 ó 60Hz.
- Protección interna por fusible.
- Terminales para reset remoto
- Jumper de auto reset instalado desde fábrica.

CAJA DE CONEXIÓN (JUNCTION BOX)

Diseñada para cumplir con sus requerimientos eléctricos, la caja de conexión Patton & Cooke extenderá la vida de su conexión ayudando a prevenir errores durante la instalación de los cables en terreno.

Características:

- Incrementa la visibilidad de los enchufes a los hombres y equipos.
- Los enchufes no están en contacto con el suelo.
- Los enchufes están mejor protegidos contra el polvo y contaminación.
- Los enchufes instalados en la caja pueden ser del mismo género para eliminar errores al extender los cables en terreno.



TAPAS CON DIODO DE TERMINACIÓN (LIVE END COVERS)

Las tapas con diodo de terminación fueron diseñadas para uso en los splitter boxes equipados con relés de monitores de circuito de tierra.

Las tapas con diodo de terminación incorporan tubos aisladores de fase y el diodo de terminación de línea el cual habilita una energización segura del splitter box, aun cuando uno o más circuitos han sido desconectados.

Las tapas con diodo de terminación están disponibles para enchufes de 5, 8 y 15kV.

TAPAS DE PUENTE (SHORTING CAPS)

Las tapas de puente son usadas para descargar corrientes capacitivas de manera segura, las cuales se pueden presentar en la desconexión de cables de poder portátiles, permitiendo un manejo y mantención seguros de los cables y los enchufes.



PATTON & COOKE CO.

OFICINA CORPORATIVA

#100 - 7795 128th Street
Surrey, BC V3W 4E6
CANADA

TELÉFONO: 604.591.5374

NÚMERO GRATUITO: 1.866.591.5374 (Norteamérica)

FAX: 604.591.3505

CORREO ELECTRÓNICO: info@pattonandcooke.com

SITIO WEB: www.pattonandcooke.com



OFICINAS DE VENTA EN EL MUNDO

Patton & Cooke Co. trabaja con un número creciente de asociados en ventas alrededor del mundo altamente capacitados, que lo ayudarán a encontrar la solución correcta para usted.

En www.pattonandcooke.com, usted podrá encontrar fácilmente un agente Patton & Cooke autorizado en su área.